

リース業管理システム

仮設資材／機械重機のリース業に特化した専用システム

【製品概要】

「仮設資材リース」と「機械重機リース」の複雑なリース計算に対応したリース業専用システムです。

【導入メリット】

●複雑な日数計算も出庫／入庫を入力するだけ！

【仮設資材】

- ・基本料/リース料に対応！
- ・最低保証日数に対応！

【機械重機】

- ・月極/日割計算に対応！

【リース業共通】

- ・月をまたがった貸出も自動計算！

●在庫状況も簡単確認！

- ・「現場毎の貸出在庫」や「自社のヤード毎の在庫」の把握出来ます。
- ※お客様対応がスムーズに行えます。

●万全なデータ管理！

クラウドサーバ方式を採用！

- ・サーバおよびサーバの維持保守費用不要。
- ・データバックアップ不要！
- ・簡単なライセンス追加！

【システムイメージ】

見積伝票入力

見積書(鏡)

日本システム株式会社 御中
見積書
合計金額 ¥348,570 円

見積明細書

品名	数量	単価	金額	備考
仮設資材	100	1000	100000	
機械重機	50	2000	100000	
その他	10	148570	1485700	
合計			348570	

出入庫伝票入力

請求書(鏡)

日本システム株式会社
請求書
合計金額 ¥1,234,567 円

現場別請求内訳書

現場名	金額
現場A	500,000
現場B	300,000
現場C	434,567
合計	1,234,567

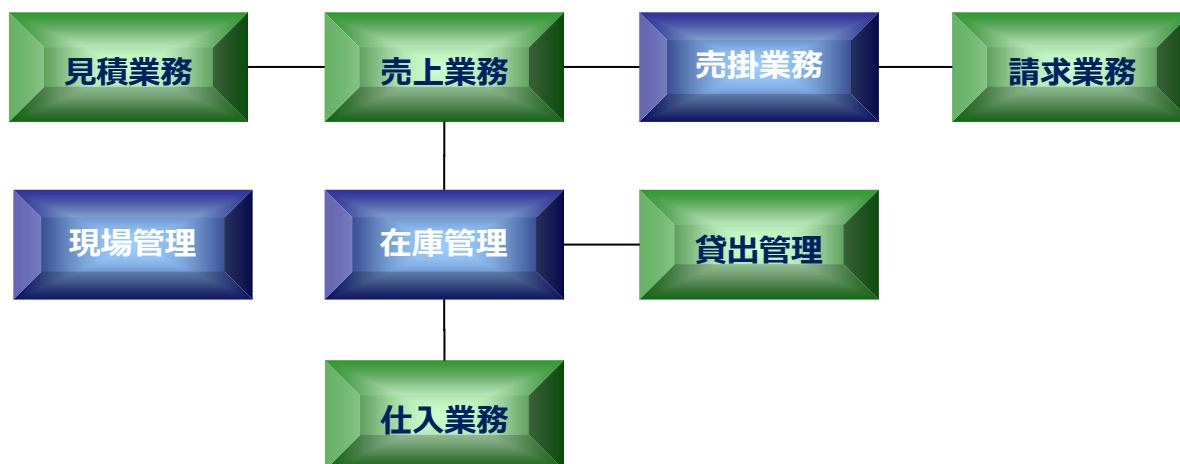
貸出在庫照会

品名	数量	貸出状況
仮設資材	100	貸出中
機械重機	50	貸出中
その他	10	貸出中

データ分析



システム概要図



導入ユーザー様のご活用事例



出庫指示書、荷札発行

出庫伝票

出庫指示書

荷札

Aヤード

Bヤード

Cヤード

ヤード(資材置場)単位に、出庫指示書・荷札の発行を行う事により、
出庫ミスの軽減にご活用頂いています。

【対象】

①業種

仮設資材、機械重機のリース業および、日数計算が必要なリース業

②部門

営業、請求、(ヤード)倉庫

③顧客規模

制限はございません。

【サポート地域】 九州地区

【導入実績】 軽仮設資材、重仮設資材、建設機械、産業機械、クレーン(OP付)

【お問い合わせ先】

日本システム(株) 民需ソリューション本部

担当 業種ソリューショングループ

TEL 099-256-5930

mail info@jpsys.co.jp